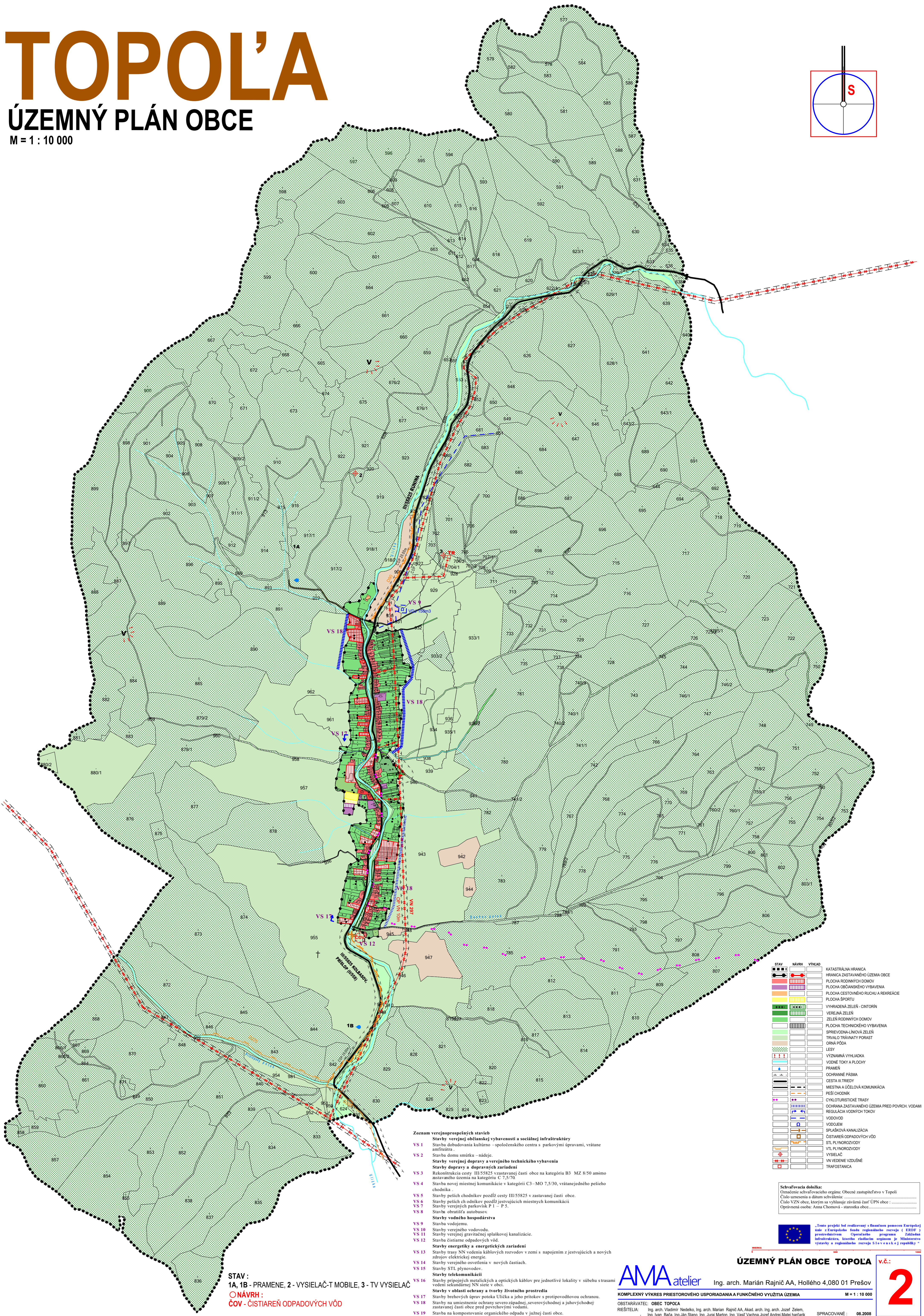
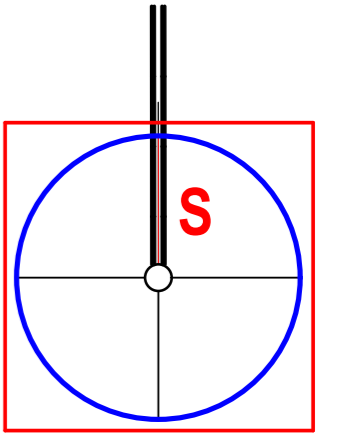


# TOPOĽA

## ÚZEMNÝ PLÁN OBCE

M = 1 : 10 000



STAV	NÁVRH	VÝHED	KATASTRÁLNA HRANICA
[Symbol]	[Symbol]	[Symbol]	HRANICA ZASTAVANÉHO ÚZEMIA OBCE
[Symbol]	[Symbol]	[Symbol]	PLOCHA RODINNÝCH DOMOV
[Symbol]	[Symbol]	[Symbol]	PLOCHA OBČANSKÉHO VYBAVENIA
[Symbol]	[Symbol]	[Symbol]	PLOCHA CESTOVNÉHO RUCHU A REKREÁCIE
[Symbol]	[Symbol]	[Symbol]	PLOCHA ŠPORTU
[Symbol]	[Symbol]	[Symbol]	VYHRADENÁ ZELEN' - CINTORIN
[Symbol]	[Symbol]	[Symbol]	VEREJNÁ ZELEN'
[Symbol]	[Symbol]	[Symbol]	ZELEN' RODINNÝCH DOMOV
[Symbol]	[Symbol]	[Symbol]	PLOCHA TECHNICKÉHO VYBAVENIA
[Symbol]	[Symbol]	[Symbol]	SPRIEVODNÁ LÍNIOVÁ ZELEN'
[Symbol]	[Symbol]	[Symbol]	TRIAVO TRAVNATÝ PORAST
[Symbol]	[Symbol]	[Symbol]	ORNÁ PŮDA
[Symbol]	[Symbol]	[Symbol]	LESY
[Symbol]	[Symbol]	[Symbol]	VÝZNAMNÁ VYHLIADKA
[Symbol]	[Symbol]	[Symbol]	VODNE TOKY A PLOCHY
[Symbol]	[Symbol]	[Symbol]	PRAMEN
[Symbol]	[Symbol]	[Symbol]	DOHRANIE PÁSMO
[Symbol]	[Symbol]	[Symbol]	CESTA II. TREDY
[Symbol]	[Symbol]	[Symbol]	MESTNÁ A ÚČELOVÁ KOMUNIKÁCIA
[Symbol]	[Symbol]	[Symbol]	PEŠÍ CHODNÍK
[Symbol]	[Symbol]	[Symbol]	CYKLOTURISTICKÉ TRASY
[Symbol]	[Symbol]	[Symbol]	DOHRANA ZASTAVANÉHO ÚZEMIA PRED POVRCH. VODAMI
[Symbol]	[Symbol]	[Symbol]	REGULÁCIA VODNÝCH TOKOV
[Symbol]	[Symbol]	[Symbol]	VODOVOD
[Symbol]	[Symbol]	[Symbol]	VOODEM
[Symbol]	[Symbol]	[Symbol]	SPŤAŠKOVÁ KANALIZÁCIA
[Symbol]	[Symbol]	[Symbol]	ČISTIAREN ODPADOVÝCH VŮD
[Symbol]	[Symbol]	[Symbol]	STL PLYNOROVZVODY
[Symbol]	[Symbol]	[Symbol]	VTL PLYNOROVZVODY
[Symbol]	[Symbol]	[Symbol]	VYSELAČ
[Symbol]	[Symbol]	[Symbol]	VN VEDENIE VZDUŠNÉ
[Symbol]	[Symbol]	[Symbol]	TRAFOSTANICA

- Zoznam verejnoprospěšných stavieb**
- Stavby verejnej občianskej vybavenosti a sociálnej infraštruktúry**
  - VS 1** Stavba dobudovania kultúrneho - spoločenského centra s parkovými úpravami, vrátane amfiteátra.
  - VS 2** Stavba domu smútku - nádeje.
  - Stavby verejnej dopravy a verejného technického vybavenia**
  - VS 3** Rekonštrukcia cesty III/55825 v zastavanej časti obce na kategóriu B3 MZ 8/50 amimo zastavaného územia na kategóriu C 7,5/70.
  - VS 4** Stavba novej miestnej komunikácie v kategórii C3-MO 7,5/30, vrátane jedného pešieho chodníka.
  - VS 5** Stavby peších chodníkov pozdĺž cesty III/55825 v zastavanej časti obce.
  - VS 6** Stavby peších chodníkov pozdĺž miestnych komunikácií.
  - VS 7** Stavby verejných parkovísk P 1 - P 5.
  - VS 8** Stavba obrátacia autobusov.
  - Stavby vodného hospodárstva**
  - VS 9** Stavba vodojemu.
  - VS 10** Stavba verejného vodovodu.
  - VS 11** Stavby verejnej gravitačnej splaškovej kanalizácie.
  - VS 12** Stavba čistiarne odpadových vôd.
  - Stavby energetiky a energetických zariadení**
  - VS 13** Stavby trasy NN vedenia káblových rozvodov v zemi s napojením z existujúcich a nových zdrojov elektrickej energie.
  - VS 14** Stavby verejného osvetlenia v nových častiach.
  - VS 15** Stavby STL plynovodov.
  - Stavby telekomunikácií**
  - VS 16** Stavby pripojených metalických a optických káblov pre jednotlivé lokality v súbahu trasami.
  - Stavby v oblasti ochrany a tvorby životného prostredia**
  - VS 17** Stavby brehových úprav potoka Ulička a jeho prítokov s protipovodňovou ochranou.
  - VS 18** Stavby na umiestnenie ochrany severozápadnej, severovýchodnej a juhovýchodnej zastavanej časti obce pred povrchovými vodami.
  - VS 19** Stavba na kompostovanie organického odpadu v južnej časti obce.

STAV :  
1A, 1B - PRAMENE, 2 - VYSIELAČ-T MOBILE, 3 - TV VYSIELAČ  
ONÁVRH :  
ČOV - ČISTIAREN ODPADOVÝCH VŮD

Schvaľovací doložka:  
Označenie schvaľovacieho orgánu: Obecne zastupiteľstvo v Topoľi  
Číslo vnesenia a dátum schválenia: .....  
Číslo VZN obce, ktorým sa vyhlasuje záväzná časť ÚPN obce : .....  
Oprávnená osoba: Anna Chomová - starostka obce.....

„Tento projekt bol realizovaný s finančnou pomocou Európskej únie z Európskeho fondu regionálneho rozvoja (ERDF) spravovaným Operatívnym programom Základná infraštruktúra, ktorého riadiacim orgánom je Ministerstvo výstavby a regionálneho rozvoja Slovenskej republiky.“

**AMA atelier** Ing. arch. Marián Rajnič AA, Hollého 4, 080 01 Prešov  
KOMPLEXNÝ VÝKRES PRIESTOROVÉHO USPORIADANIA A FUNKČNÉHO VYUŽITIA ÚZEMIA M = 1 : 10 000  
OBSTARÁVATEĽ: OBEC TOPOĽA  
RIEŠITELIA: Ing. arch. Vladimír Nedelko, Ing. arch. Marián Rajnič AA, Akad. arch. Ing. Jozef Zelem, Ing. Ivan Bača, Ing. Ján Štano, Ing. Juraj Marton, Ing. Vasil' Vachna, Jozef Andrej, Matej Harčarik  
SPRACOVANÉ: 08.2008

